



KMA



**САМОРАЗГРУЖАЮЩИЕСЯ СЕПАРАТОРЫ
ДЛЯ ПРОИЗВОДСТВА НАПИТКОВ**

Kyffhäuser Maschinenfabrik Artern GmbH

Компания **«Kyffhäuser Maschinenfabrik Artern GmbH»** является производителем надёжного оборудования для пищевой промышленности на протяжении более 100 лет. В 1897 году на предприятии **Kyffhäuserhütte Artern** был произведен первый сепаратор. С тех пор оборудование (сепараторы, пастеризаторы, насосы и другое технологическое оборудование для пищевой промышленности) выпускалось в городе Артерн (Германия) под марками **КНА**, **NAGEMА**, **IMPULSA**, **SÜDMO**, **КМА** и зарекомендовало себя во всём мире как надёжное и качественное оборудование с длительным сроком службы.



Одним из основных направлений нашей компании является производство **саморазгружающихся сепараторов с высокой степенью осветления напитков** (пиво, квас, вино...). В настоящее время выпускаются сепараторы с большим диапазоном производительности и различными типами конструкций:

- сепараторы с прямым приводом производительностью от 10 до 50 гл/ч;
- сепараторы с косозубым приводом производительностью от 60 до 200 гл/ч;
- сепараторы с ременным приводом производительностью от 200 до 600 гл/ч.

Мы внимательно относимся к выбору поставщиков сырья и комплектующих и предъявляем к ним самые высокие требования. Мы выбираем только самые качественные материалы для производства оборудования, что гарантирует высокое качество всей выпускаемой нами продукции.

Опираясь на многолетний опыт, практические знания и традиции, специалисты нашей компании постоянно ведут работы по модернизации выпускаемой продукции и разработке нового оборудования.

Область применения сепараторов-осветлителей КМА GmbH

Осветление пива, пивного сусла, вина, фруктовых соков

Барабан сепаратора

Сепаратор оснащён саморазгружающимся тарельчатым барабаном с высокой разделяющей способностью и оптимизированной гидродинамикой в зоне подачи продукта. Закрытая система подачи предотвращает контакт продукта с окружающей средой. Отвод осветлённого продукта производится под давлением с помощью грейфера. Максимальное давление на отводе продукта – 5 бар.

Для предотвращения контакта продукта с кислородом барабан сепаратора изготавливается в полугерметичном или гидрогерметичном исполнении.

Конструкция сепаратора позволяет осуществлять автоматическую частичную и полную выгрузку осадка согласно выбранной программе, обеспечивая непрерывную переработку продукта.

Регулярное включение сепаратора в мойку (CIP-мойка) гарантирует чистоту всех деталей, имеющих контакт с продуктом, без трудоёмкой ручной очистки.

Привод сепаратора

Привод сепаратора осуществляется от стандартного трёхфазного двигателя переменного тока (380 В, 50 Гц). В зависимости от производительности сепараторы имеют различные типы конструкций: прямой привод, привод через зубчатую передачу, ременной привод.

Материал

Все детали, имеющие контакт с продуктом, осадком и управляющей водой, изготовлены из высоколегированных нержавеющей сортов стали (1.4418, 1.4462, 1.4552, 1.4581, 1.4301, 1.4401) – шлифованы.

Корпус сепаратора отлит из серого чугуна и плакирован высококачественной нержавеющей сталью.

Система управления

Управление сепаратором осуществляется через программируемый контроллер (тип Siemens S7) и обеспечивает работу сепаратора в автоматическом режиме. Для обеспечения контроля и плавного регулирования работы двигателя в системе управления установлен частотный преобразователь (тип Danfoss).

Стандартный объём поставки:

- Сепаратор
- Система клапанов управляющей воды
- Система управления сепаратором с преобразователем частоты
- Разгрузочный модуль
- Стандартная арматурная оснастка
- Набор инструментов и комплект запчастей
- Гидравлическое устройство для натяжения барабана
- Документация на русском языке
- Дозирующий модуль подачи воды*
- Контроль над вибрацией*

* для сепараторов с ременным приводом

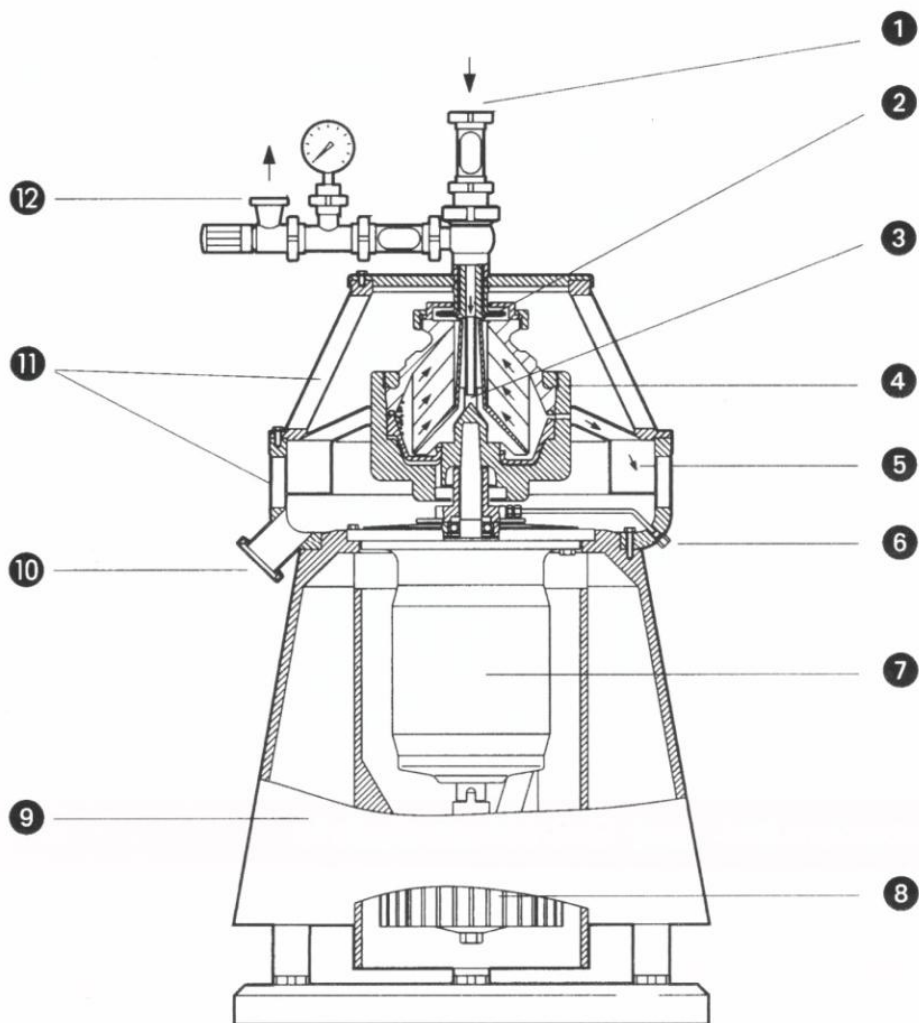
Дополнительное оборудование:

(поставка за дополнительную плату)

- Подъёмник для монтажа барабана
- Выносная сенсорная панель управления
- Система оценки мутности продукта
- Эксцентриковый шнековый насос
- CIP-модуль сепаратора
- Клапан постоянного давления (пневматический)
- Система насыщения CO₂
- Единая нержавеющая рама, на которую монтируется всё оборудование
- Дополнительная арматурная оснастка

Конструктивные особенности сепаратора с прямым приводом:

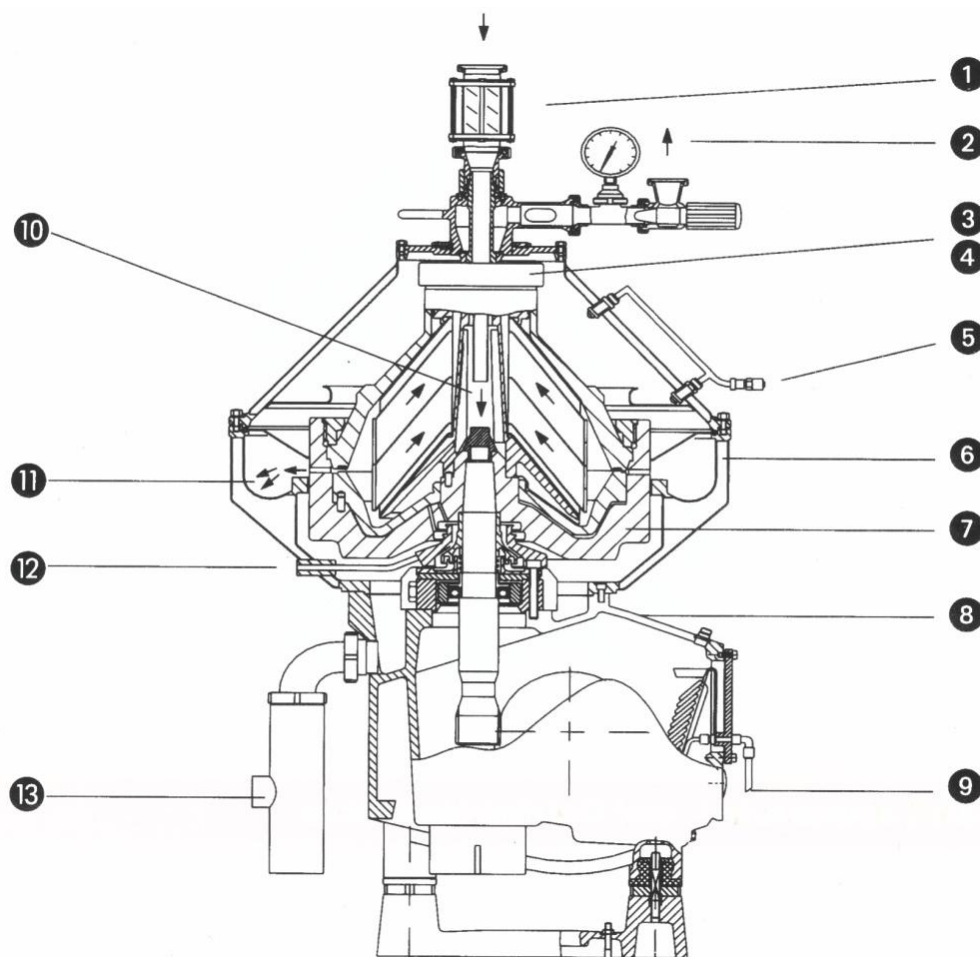
В сепараторах малой производительности приводной двигатель, установленный вертикально в корпусе, приводит в действие шпиндельный узел барабана напрямую без редуктора. Такая конструкция позволяет снизить вибрационные и шумовые нагрузки и уменьшить количество трущихся деталей, что увеличивает надежность сепаратора и снижает расходы на обслуживание.



1. Подвод продукта
2. Грейфер осветленного продукта
3. Зона подачи с оптимизированной гидродинамикой (плавное ускорение, а также отсутствие повреждения продукта срезающими усилиями и от контакта с воздухом)
4. Саморазгружающийся барабан сепаратора с высокой разделяющей способностью
5. Отвод осадка
6. Подвод управляющей воды
7. Приводной двигатель (управление и контроль во всех фазах производства посредством частотного преобразователя)
8. Подпятник
9. Корпус
10. Отвод управляющей воды
11. Колпак барабана – двустенная конструкция с набивкой (шумоизоляция)
12. Отвод осветлённого продукта

Конструктивные особенности сепаратора с косозубым приводом:

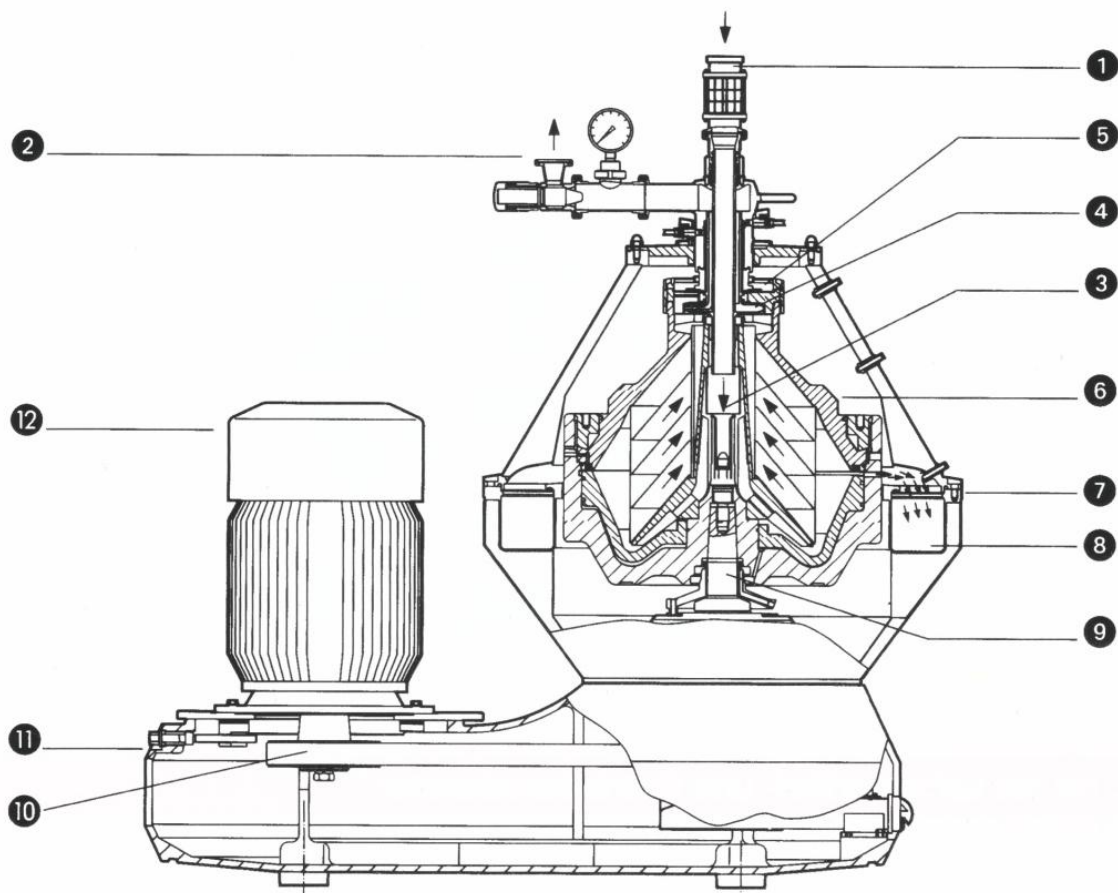
В сепараторах средней производительности приводной двигатель, установленный горизонтально, приводит в действие шпindelный узел барабана через зубчатую передачу и фиксирующую муфту. Такая конструкция позволяет уйти от использования гидромufты, благодаря использованию частотного преобразователя, что упрощает эксплуатацию сепаратора и снижает расходы на обслуживание.



- | | |
|---|---|
| 1. Подвод продукта | 8. Редуктор |
| 2. Отвод осветлённого продукта | 9. Подключение для охлаждения масла |
| 3. Грейфер осветлённого продукта | 10. Зона подачи с оптимизированной гидродинамикой (плавное ускорение, а также отсутствие повреждения продукта срезающими усилиями и от контакта с воздухом) |
| 4. Блокирующий диск | 11. Отвод осадка |
| 5. Подвод воды для промывки | 12. Подвод управляющей воды |
| 6. Колпак барабана и верхняя часть редуктора двустенная конструкция с шумоизоляцией | 13. Отвод управляющей воды |
| 7. Саморазгружающийся барабан сепаратора с высокой разделяющей способностью | |

Конструктивные особенности сепаратора с ременным приводом:

В сепараторах большой производительности приводной двигатель, установленный вертикально, приводит в действие шпindelный узел барабана через ременную передачу. Такая конструкция позволяет увеличить производительность и надёжность сепаратора и снизить расходы на обслуживание.



1. Подвод продукта
2. Отвод осветлённого продукта
3. Зона подачи с оптимизированной гидродинамикой (плавное ускорение, а также отсутствие повреждения продукта срезающими усилиями и от контакта с воздухом)
4. Грейфер осветлённого продукта
5. Блокирующий диск (гидравлическое уплотнение)
6. Саморазгружающийся барабан сепаратора с высокой разделяющей способностью
7. Колпак барабана и верхняя часть редуктора двустенная конструкция с шумоизоляцией
8. Отвод осадка
9. Унифицированный шпindelный узел (удобный в обслуживании сменный компактный модуль)
10. Ременной привод (длительный срок службы благодаря низким усилиям на опоре)
11. Корпус редуктора
12. Приводной двигатель (управление и контроль во всех фазах производства посредством частотного преобразователя)

Сепараторы для напитков (Пиво, Вино, Фруктовые соки и др.) с саморазгружающимся барабаном

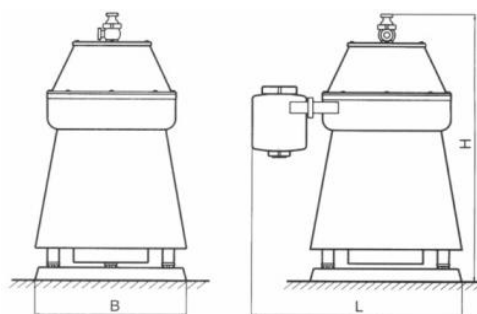
Модель	Производительность (гл/ч)						Число оборотов барабана, мин ⁻¹
	Пивное сусло, горячее	Пивное сусло, холодное	Осветление пива	Вино	Фруктовый сок	Мощность двигателя, кВт	
Сепараторы с прямым приводом							
GTS 9A-KG/KN			10	10	10	5,5	... 6 500
GTS 30A-KG/KN			30	30	30	5,5	... 6 300
GTS 50A-KG/KN			50	50	50	7,5	... 5 500
Сепараторы с косозубым приводом							
GTS 17K-KG/KN	120	60	60	75	75	15	5 500
GTS 60H-KG/KN	150	100	150	120	150	22...30	4 900
GTS 100D-KG/KN			200	160	200	30	4 600
Сепараторы с ременным приводом							
GTS 200D-KG/KN			250			37	5 000
GTS 175B-KG/KN	300	200	300		300	45	4 600
GTS 180B-KG/KN				350	350	55	4 600
GTS 330B-KG/KN			600			55	4 600

Исполнение KG (сепаратор-осветлитель с рейфером в полугерметичном исполнении)

Исполнение KN (сепаратор-осветлитель с рейфером и блокирующим диском в гидрогерметическом исполнении)

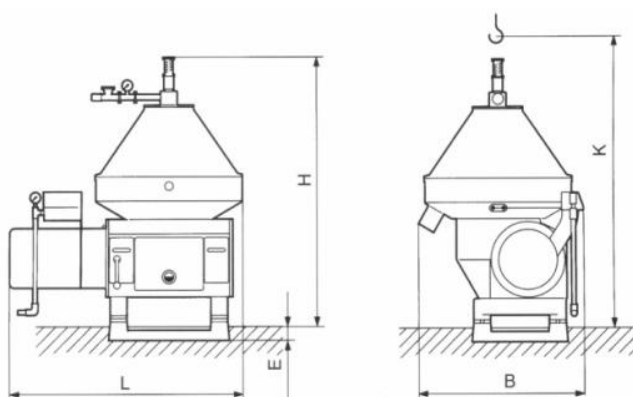
Масса и габариты

Сепараторы с прямым приводом



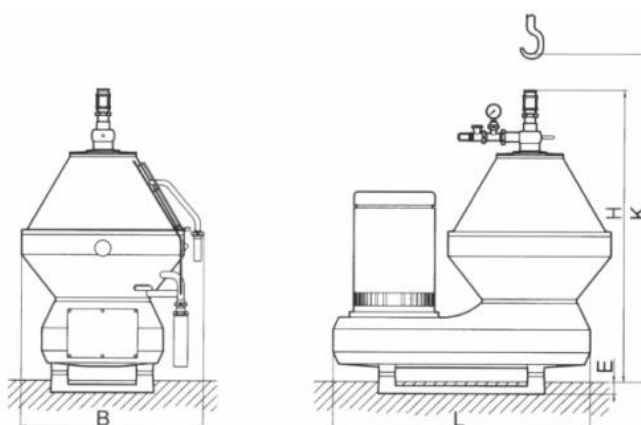
Тип	Масса, кг	Габариты, мм				
		L	B	H	K	E
GTS 9A	500	900	650	1170		
GTS 30A	550	1000	750	1400		
GTS 50A	785	1380	900	1650		

Сепараторы с косозубы приводом



Тип	Масса, кг	Габариты, мм				
		L	B	H	K	E
GTS 17K	1490	1390	860	1490	1750	80
GTS 60H	1650	1630	1500	1840	2420	80
GTS 100D	2340	1770	1340	1930	2600	80

Сепараторы с ременным приводом



Тип	Масса, кг	Габариты, мм				
		L	B	H	K	E
GTS 200D	3385	1900	1220	2140	2500	90
GTS 175B	3760	1900	1340	2270	2600	90
GTS 180B	3850	1950	1250	2250	2600	90
GTS 330B	4050	1900	1340	2370	2600	90

KYFFHÄUSER MASCHINENFABRIK ARTERN GMBH

Otto-Brünner-Straße 4, D-06556 Artern
Тел.: 8 (1049) 34662170 Факс: 8 (1049) 3466217520
E-Mail: Info@KMA-Artern.de
Internet: www.KMA-Artern.de

ПРЕДСТАВИТЕЛЬСТВО В РОССИИ: ООО «КМА-СЕПАРАТОР»

ул.Капитанская 4 - 8Н, 199397 г.Санкт-Петербург
Тел./Факс: 8 (812) 3055971
E-Mail: KMA-Separator@mail.ru
Internet: www.KMA-Artern.ru



KMA

Kyffhäuser Maschinenfabrik Artern GmbH